

steck ag bigenthal



# WINTER AKTION

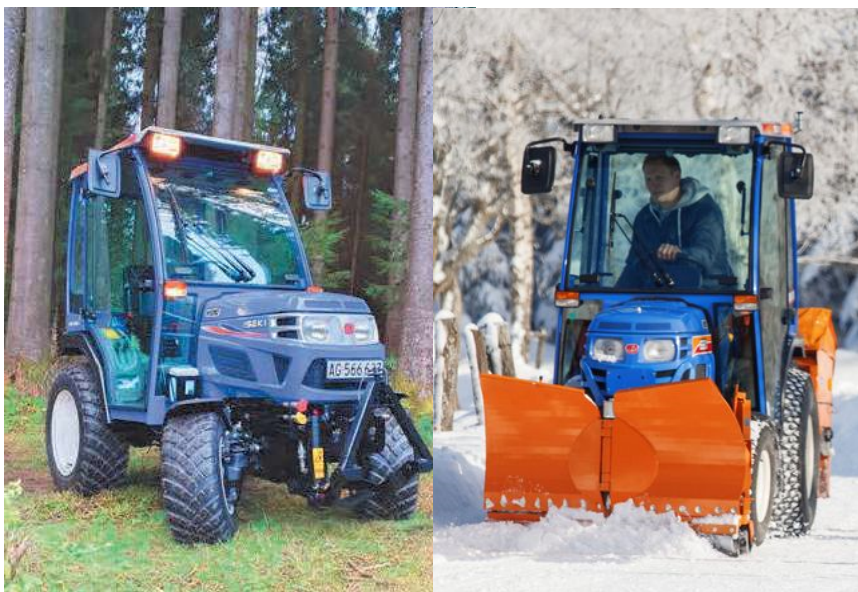
**TM3217: CHF 29'840 ANSTELLE CHF 39'160 GEMÄSS PREISLISTE. PREISE INKL. MWST.**  
**TM3267: CHF 33'840 ANSTELLE CHF 43'000 GEMÄSS PREISLISTE. PREISE INKL. MWST.**  
**TXGS24: CHF 28840 ANSTELLE CHF 35205 GEMÄSS PREISLISTE. PREISE INKL. MWST.**

## TM3217, TM3267 & TXGS24

Diese Serie von Traktoren wurde von ISEKI entwickelt, das auf der Grundlage seines Fachwissens und Know-hows eine Reihe innovativer Features zur Verbesserung von Komfort und Leistung eingeführt hat: Schwebepattform, Großbraumtank, Tempomat.

### STANDARDAUSSTATTUNG :

- Beheizte Kabine
- Joystick
- Unterbodenschutz
- Front und hinten Hubwerk
- Kotflügel vorne
- 2 Jahre Garantie
- Montiert, M%FK und registriert geliefert



### Technische Daten

MODELL	Motor	Getriebe	Hub kraft	ZAPFWELLE
TM3217HMZVRE	ISEKI Diesel Nettoleistung ECE-R120: 14,5 kW	Hydrostat	600 kg	Hinten, Ventral serienmäßig
TM3267HMZWRE	ISEKI Diesel Nettoleistung ECE-R120: 18,9 kW	Hydrostat	600 kg	Hinten, Ventral serienmäßig
TXGS24FZVRE	ISEKI Diesel Nettoleistung ECE-R120: 16,8 kW	Hydrostat	540 kg	Hinten, Ventral serienmäßig

### SCHNEEPFLUG RSM150 CM (2100 Frs)



### STREUER SA121 (3000Frs) SA250 (4000Frs)



	TM3217HMZVRE	TM3267HMZWRE	TXGS24FZVRE
<b>MOTOR</b>			
Typ	E3112-B35 Diesel , 3-Zylinder	E3CD-B70 Diesel , 3-Zylinder	3 Zylinder - Stufe V - E3112-XB11
Einspritzung	Indirekte Einspritzung mit Ventilen oben	Indirekte Einspritzung mit Ventilen oben	Indirekte Einspritzung mit Ventilen oben
Hubraum	1123 cm <sup>3</sup>	1498 cm <sup>3</sup>	1123 cm <sup>3</sup>
Nettoleistung (ECE-R120)	14,5 kW	18,9 kW	16,8 kW
Motordrehmoment	62,7 Nm bei 1800 U/min	75,2 Nm bei 1800 U/min	NA
Kühlung	Flüssigkeitszwangsumlauf	Flüssigkeitszwangsumlauf	NA
Fassungsvermögen des Tanks	28 Liter	28 Liter	25 Liter
<b>CHASSIS</b>			
Lenkung	Servolenkung	Servolenkung	Servolenkung
Min. Wenderadius	2,2 m	2,20 m	2.20 m
Vorderachse		Gusseisen	Gusseisen
Hinterachse	Gusseisen, Fix	Gusseisen, Fix	Gusseisen, fix
<b>GETRIEBE</b>			
Antriebsräder	4	4	4
Hauptkupplung	-	-	-
Getriebetyp	Hydrostat	Hydrostat	Hydrostat
Bereiche - Anzahl der Gänge	3/unendlich	3/unendlich	2 - unendlich
Power Shuttle	Hydro-Pedal	Hydro-Pedal	Hydro-Pedal
Steuerungsart	Schalthebel und Pedal	Schalthebel und Pedal	2 Fußpedale
Geschwindigkeitsregler	Ja	Ja	Ja
AS Pneus Vorwärtsgeschwindigkeit	23,2 km/h	24,4 km/h	14,2 km/h
Rasen Pneus Vorwärtsgeschwindigkeit	22,4 km/h	22,4 km/h	13,9 km/h
Differentialsperre	Ja	Ja	Ja
<b>HECKZAPFWELLE</b>			
Antrieb	Schaltgetriebe unabhängig	Schaltgetriebe unabhängig	
Kupplung	Untergetauchte Mehrscheibenkupplung	Untergetauchte Mehrscheibenkupplung	NA
Steuerung der Zapfwellen-Kupplung	Elektro-hydraulisch	Elektro-hydraulisch	Hydraulisch
Abmessungen	35 mm - 6 Verzahnungen	35 mm - 6 Verzahnungen	35 mm - 6 Verzahnungen
Geschwindigkeiten	540 U/min	540 U/min	540 U/min
Zapfwellenbremse	Ja	Ja	NA
<b>VENTRALE ZAPFWELLE</b>			
Serienmäßig	Ja	Ja	Serienmäßig
Steuerung der Zapfwellen-Kupplung	Hebel	Hebel	Hebel
Abmessungen	25,4 mm - 15 Verzahnungen	25,4 mm - 15 Verzahnungen	NA
Drehzahl	2000 U/min	2000 U/min	2000 U/min
Bremse	Ja	Ja	Ja
<b>HYDRAULIK</b>			
Heckhubwerk	Kategorie 1	Kategorie 1	Kategorie 1
Anzahl der Pumpen	2	2	2
Max. Förderleistung der Hauptpumpe	20 Liter	20 l/min	24 l/min
Max. Fördermenge der Lenkungspumpe	11,7 Liter	11,7 l/min	NA
Hubkraft	600 kg	600 kg	540 kg
Positions- und Kraftregelung	Ja - Nein	Ja - Nein	Ja - Nein
<b>AUSSTATTUNG</b>			
Hilfsverteiler	2 DE	2 DE	2 DE
Stundenzähler	Ja	Ja	Ja digital
Kraftstoffanzeige	Ja	Ja	Ja
Sitz einstellbar Komfortposition	Ja + Komfort	Ja + Komfort	Ja + Komfort
Anhängerkupplung	Vorne und hinten	Vorne und hinten	Vorne und hinten
Straßenbeleuchtung CE	Ja	Ja	Ja
Batterie	12 V, 40 A	12 V, 40 A	NA
Frontgewichtsträger	Ja	Ja	Ja
<b>SICHERHEIT</b>			
Anlassen (Bremsen oder Kupplung), Leerlaufpunkt	Ja	Ja	Ja
Zapfwelle	Ja	Ja	Ja
<b>SONSTIGES</b>			
L x B Min. - Max. x H (RA)	281 x 109,8 - 124,3 x 239 cm	281 x 109,8 - 124,8 x 242 cm	258 x 118 x 213 cm
L x B Min. - Max. x H (RG)	281 x 122,6 - 126,1 x 239 cm	281 x 122,6 - 126,1 x 239 cm	258x 119 x 230 cm
Achsabstand	156 cm	156 cm	145 cm
Betriebsgewicht	935 kg	965 kg	NA
Garantiegewicht	1550 kg	1550 kg	NA
Total Gewicht Kombination	3550 kg	3550 kg	NA
Bodenfreiheit (RG/RA)			
Max. Anhängelast ungebremst	1500 kg	1500 kg	NA
Max. Anhängelast unabhängige Bremse	-	-	-
Max. Anhängelast Auflaufbremse	2000 kg	2000 kg	NA
<b>BEREIFUNG</b>			
Landwirtschaftsreifen vorn/Landwirtschaftsreifen hinten	6 - 12/9,5 - 16	6,00 - 12/9,5 - 18	18 x 8,50 - 10/26 x 12,00 - 12
Rasen-Reifen vorne/Rasen-Reifen hinten	24 x 8,50 - 12/315/75D - 15	24 x 8,50 - 12/315/75D - 15	18 x 8,50 - 10/26 x 12,00 - 12
Industriereifen vorne/Industriereifen hinten	240/60R12/280/70R18	240/60R12/280/70R18	18 x 8,50 - 10/26 x 12,00 - 12
Breite Landwirtschaftsreifen vorn/ Landwirtschaftsreifen hinten	23 x 10,50 - 12/280/70R18	23 x 10,50 - 12/280/70R18	NA